

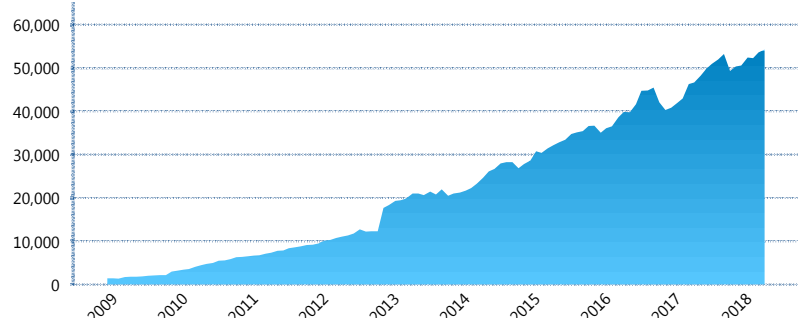
I. INFORMACIÓN FINANCIERA

I) Detalles del Fondo

Detalles del Fondo	
Razón Social	Más Pensión Siefore Básica 4, S.A. de C.V.
Inicio de Operaciones	04/12/2008
Tipo de Fondo	Básica
Clave Bolsa	MASBAS4
Activos Administrados *	54,289
ISIN	MX54MA060014
Comisión Anual	0.85%
Administrador	Fondo Nacional de Pensiones de los Trabajadores al Servicio del Estado (PENSIONISSSTE)
Director General	Mtro. Rodolfo Campos Villegas
Presidente del Consejo	José Reyes Baeza Terrazas

Activos Administrados *

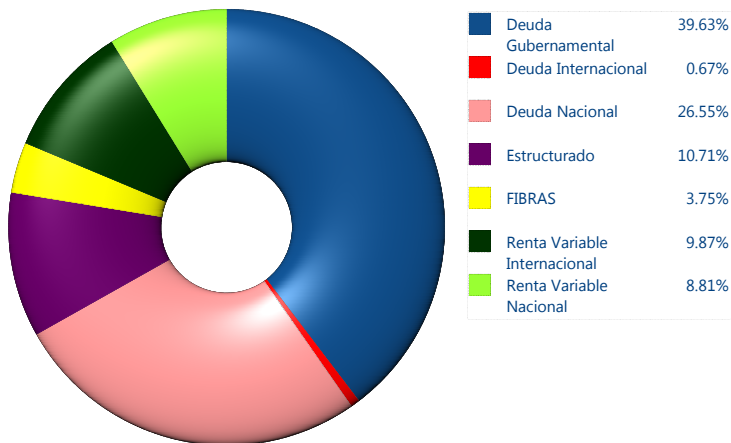
\$54,289



*Cifras en millones de pesos

Contiene el efecto de fusiones, cortes transversales y transferencias por edad. Para mayor información consultar: <http://www.consar.gob.mx/gobmx/Aplicativo/Factsheets/EC/ECSAR.pdf>

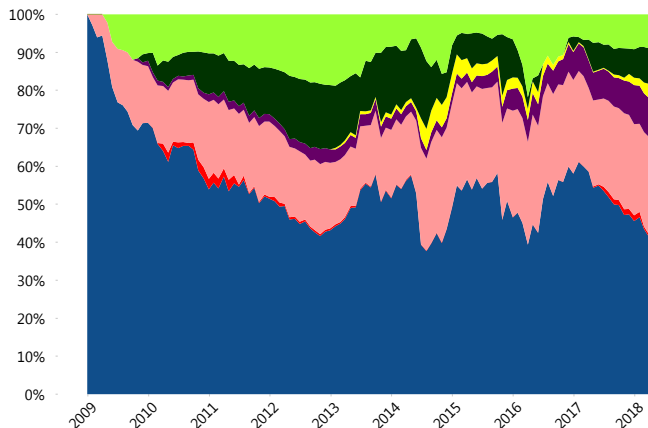
II) Inversiones



Tipo de Instrumento		PensionISSSTE (SB4)	Sistema Básicas 4**
Renta Variable Nacional	Renta Variable Nacional	8.81%	8.29%
	Total	8.81%	8.29%
Renta Variable Internacional	Renta Variable Internacional	9.87%	19.90%
	Total	9.87%	19.90%
Mercancías	Mercancías	0.00%	0.39%
	Total	0.00%	0.39%
FIBRAS	FIBRAS	3.75%	2.78%
	Total	3.75%	2.78%
Estructurado	Estructurados	10.71%	5.60%
	Total	10.71%	5.60%
Deuda Nacional	Aerolíneas	0.00%	0.02%
	Alimentos	0.58%	0.71%
	Automotriz	0.33%	0.27%
	Banca de Desarrollo	2.13%	1.12%
	Bancario	0.38%	0.99%
	Bebidas	0.83%	0.60%
	Cemento	0.32%	0.05%
	Centros Comerciales	0.42%	0.10%
	Consumo	0.23%	0.27%
	Deuda CP	0.00%	0.00%
	Empresas Productivas del Estado	6.91%	2.08%
	Estados	0.46%	0.42%
	Europesos	1.78%	2.93%
	Grupos Industriales	0.34%	0.50%
	Infraestructura	8.13%	3.94%
	Inmobiliario	0.00%	0.13%
	Otros	0.71%	0.99%
	Papel	0.27%	0.05%
	Serv. Financieros	0.18%	0.45%
	Siderúrgica	0.00%	0.01%
Telecom	0.99%	1.00%	
Transporte	0.13%	0.65%	
Vivienda	1.46%	1.41%	
Total	26.55%	18.70%	
Deuda Internacional	Deuda Internacional	0.67%	0.77%
	Total	0.67%	0.77%
Deuda Gubernamental	BONDESD	0.00%	0.75%
	BONOS	24.60%	12.48%
	BPA182	0.00%	0.01%
	CBIC	0.30%	2.60%
	CETES	0.00%	1.95%
	REPORTO	10.26%	3.49%
	UDIBONO	4.46%	21.36%
	UMS	0.00%	0.94%
Total	39.63%	43.57%	
Total	100.00%	100.00%	

**Considera las inversiones de todo el grupo de SIEFORES Básicas 4
Cifras al cierre de abril de 2018

Evolución de Inversiones



III) Desempeño

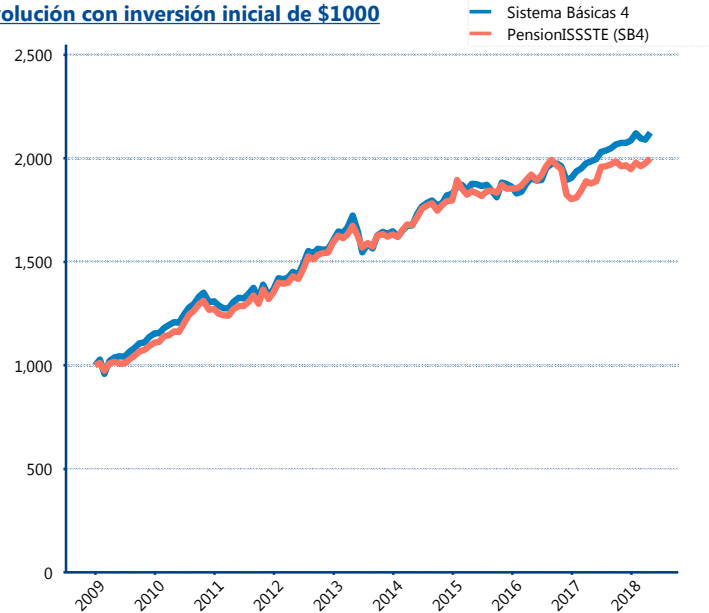
Rendimiento Bolsa

Tipo	PensionISSSTE (SB4)	Sistema Básicas 4
1 año	6.09%	6.86%
2 años	2.00%	5.72%
3 años	2.89%	4.34%
5 años	3.62%	4.24%

Indicador de Rendimiento Neto

Siefore	IRN %
Profuturo (SB4)	8.38%
SURA (SB4)	7.84%
Banamex (SB4)	7.37%
Coppel (SB4)	6.76%
Azteca (SB4)	6.69%
Metlife (SB4)	6.68%
XXI-Banorte (SB4)	6.57%
Principal (SB4)	6.51%
PensionISSSTE (SB4)	6.49%
Invercap (SB4)	5.74%
Inbursa (SB4)	5.66%
Promedio Simple	6.79 %
Promedio Ponderado	7.09 %

Evolución con inversión inicial de \$1000



Construido con el precio de la Siefore registrado en la Bolsa Mexicana de Valores

IV) Medidas de sensibilidad y riesgos

Evolución del Plazo Promedio Ponderado

